

نحوه استفاده از دیسک هالر (Dischaler) :

۱- ابتدا درپوش دستگاه را بردارید .



۲- همیشه داخل قطعه دهانی را قبل از هر بار مصرف چک کنید تا مطمئن شوید تمیز است. اگر اجسام خارجی در قطعه دهانی وجود داشت، ممکن است داخل دهان شوند و آسیب جدی به فرد وارد کنند.



۳- قطعه دهانی را مطابق شکل تا جایی که ممکن است به عقب بکشید تا صدای کلیک شنیده شود.



۳- مطابق شکل سوراخ های کوچکی دیده می شود که جایگاه دیسک های حاوی دارو می باشد.



۴- دیسک ها را در جایگاهشان قرار دهید.



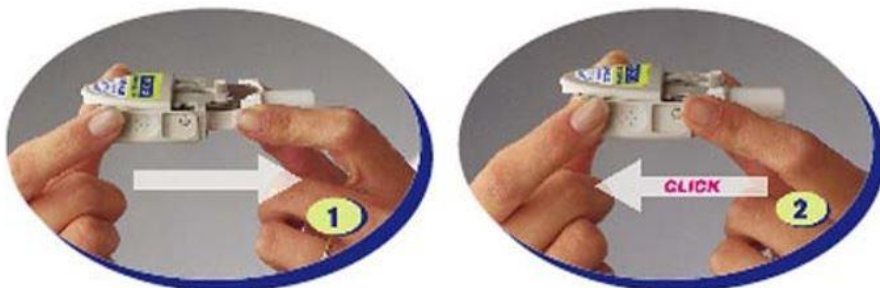
۵-قطعه دهانی را به عقب فشار دهید تا در جایگاه خود قرار دهد.



۶- تاجایی که امکان دارد اهرم را به سمت بیرون فشار دهید. در این حالت یک دوز دارو آماده تنفس می باشد.



۷- دیسک را دور از دهانتان نگه دارید و بازدم عمیق کنید سپس دهانه دیسک را بین لب ها نگه داشته و دم عمیق کنید، دیسک را از دهان خوو دور کنید و تا حد امکان نفس خود را نگه دارید و سپس به آرامی بازدم کنید.



۸-دستگاه را با حرکت دادن اهرم به سمت خود و شنیدن صدای کلیک ببندید سپس پوشش بیرونی را به وضعیت اولیه برگردانید. در حال حاضر دیسک آماده نوبت بعدی استفاده می باشد.

### گردآوری مطالب :

مهرداد صدقی – معصومه بمیرائی (دانشجوی دکتری داروسازی دانشگاه علوم پزشکی همدان)

### ویرایش علمی :

دکتر مریم مهرپویا (متخصص داروسازی بالینی، عضو هیات علمی دانشگاه علوم پزشکی همدان)